



健康樂活

智慧醫療照護聯盟



SmartMedHealth@itri.org.tw

我國智慧醫療照護產業概況

智慧健康

照護人力不足

後疫情時代**健康照護科技化轉型**趨勢

去中心化新趨勢：

- 遠距健康監測
- 居家虛擬照護

智慧醫療

醫療人力不足

後疫情時代**心理醫療照護**新趨勢

最受矚目的投資標的

- 遠距醫療
- 數位化轉型
- 醫療檢測

1. 運用新興科技：人工智慧、機器學習、大數據
2. 商業模式改變
3. 創新產業價值

困境、方案、資源與協助

Dilemmas, Solutions, Resources and Assistance

Dilemmas

 **資金不足**

- 政府財源不穩定
- 民間投資者裹足不前
- 經營項目與價位受限

 **人才不足**

- 長照2.0計畫缺少人力培養與建置規劃
- 科技應用不足
- 跨域跨產業投入不易跨越領域知識障礙

 **整合不易**

- 照護業者受限於既有的服務觀念或模式
- 缺乏資訊力，無法整合新科技或新服務
- 營收不足，限制發展

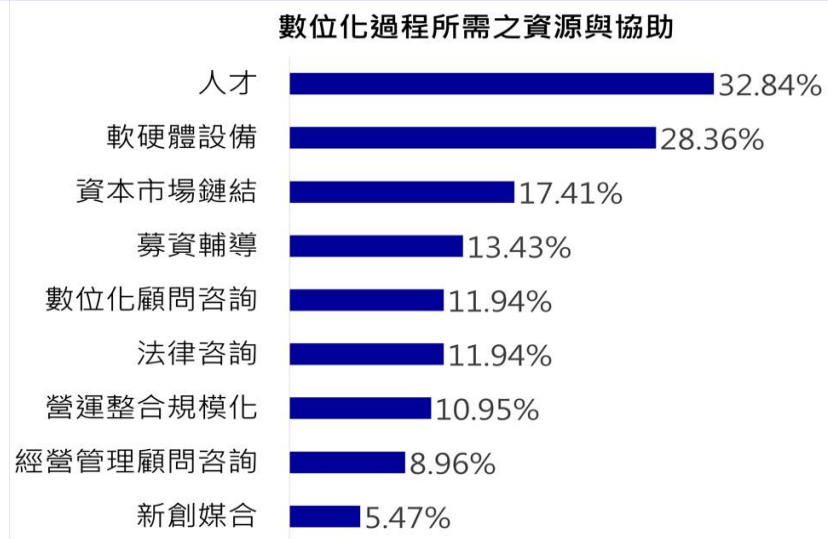
Solutions

 **市場導向**

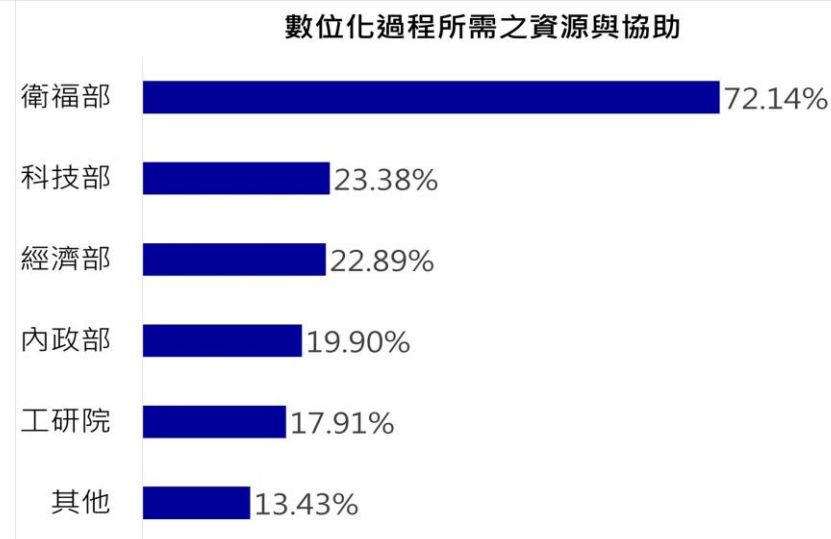
 **規模經營**

 **專業分工**

Resources



Assistance



聯盟發展進程

草創

- 照護科技水平、垂直整合
- 跨產業、跨領域深度交流對談
- 建立整合示範場域

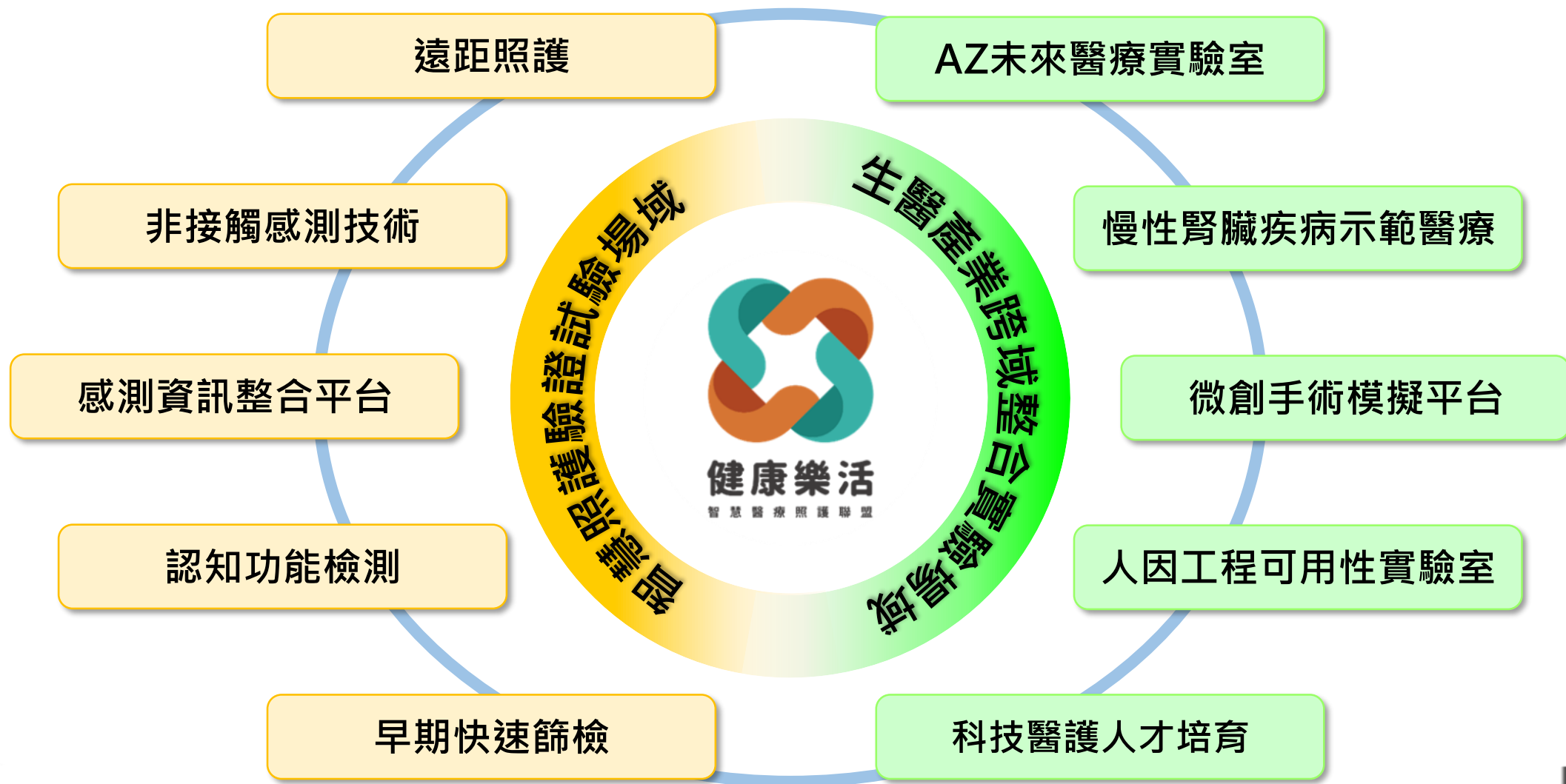
目前

- 參與公共政策討論：
 - 高齡社會白皮書高齡科技SRB
 - BTC 2022 (CDMO、智慧醫院、次世代醫療資訊系統)
- 新醫材計畫辦公室
- 智慧醫院計畫辦公室
- 完善醫療—照護資料串接落地基礎建設方案
- 建立亞健康族群照護 / 健康資料
- 會員成果共創

展望

- 分級醫療制度運作：大家醫計畫
- 研議公私協營醫療照護數據合作模式
- 高階照護人力科技力體驗、培訓及認證
- 健康紅利商模
- 國際合作：AZ；APEC
- TIBIC及銀髮聚寶盆雙場域合併


雙場域技術整合

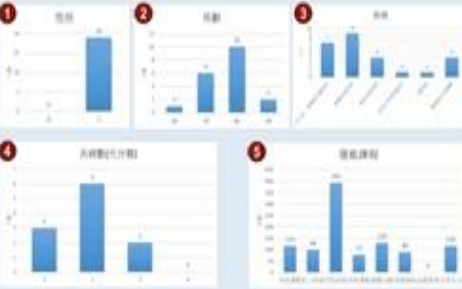



會員共創及拓展

- 3年超過20件共創實績
- 每年年度國際媒合會

中化銀髮首創中心開幕！工研院導入日本AI復能系統







中化銀髮事業
Chunghua Senior Care

共同引入日本技術 建立AI復能服務系統



群邁通訊

行動醫療雲平台 「醫咖GO」行動醫療箱



- 三合一傷口感測裝置**
 - 傷口表面至皮下2mm之紅腫熱及血氧資訊
 - 智慧化輔助分析傷口進展，加速慢性傷口復原
- 手持式顯微鏡**
 - 有效早期辨識視網膜病變的嚴重程度
 - 輔助醫護人員透過電腦視覺處理技術
- 手持式超音波影像系統**
 - 針對肝膽腎臟，以快速進行檢測與影像輔助診斷
 - 腹部超音波及膀胱超音波等的監測與診斷與治療建議

工研院x國壽 推出業界首創Line認知檢測體驗服務





工業技術研究院
Industrial Technology Research Institute

認知健康服務平台

體驗滿意度90%

國泰人壽 內部驗證+數據累積

健康產業生態系，創新保單服務



階段1	階段2	階段3
產商展能	產行理解/維持	產費機會點
<ul style="list-style-type: none"> 食(保費/保費影響) 衣(保險/保費) 住(保險/保費) 行(交通/保費) 買(保險/保費) 樂(旅遊/保費) 醫(醫療/保費) 	<ul style="list-style-type: none"> 2大目標TA 4大機會方向 	<ul style="list-style-type: none"> 創新需求、找 出市場機會點



南山人壽





國軍退除役官兵輔導委員會
Veterans Affairs Council, R.O.C.



臺中榮民總醫院
Taichung Veterans General Hospital

CPOT疼痛評估系統



微創手術模擬平台



產學研多方合作，打造模擬訓練實驗室，
教學仿體仿生技術研發

運動營養
醫學護理
Data-driven
Body Enabling
智慧科技

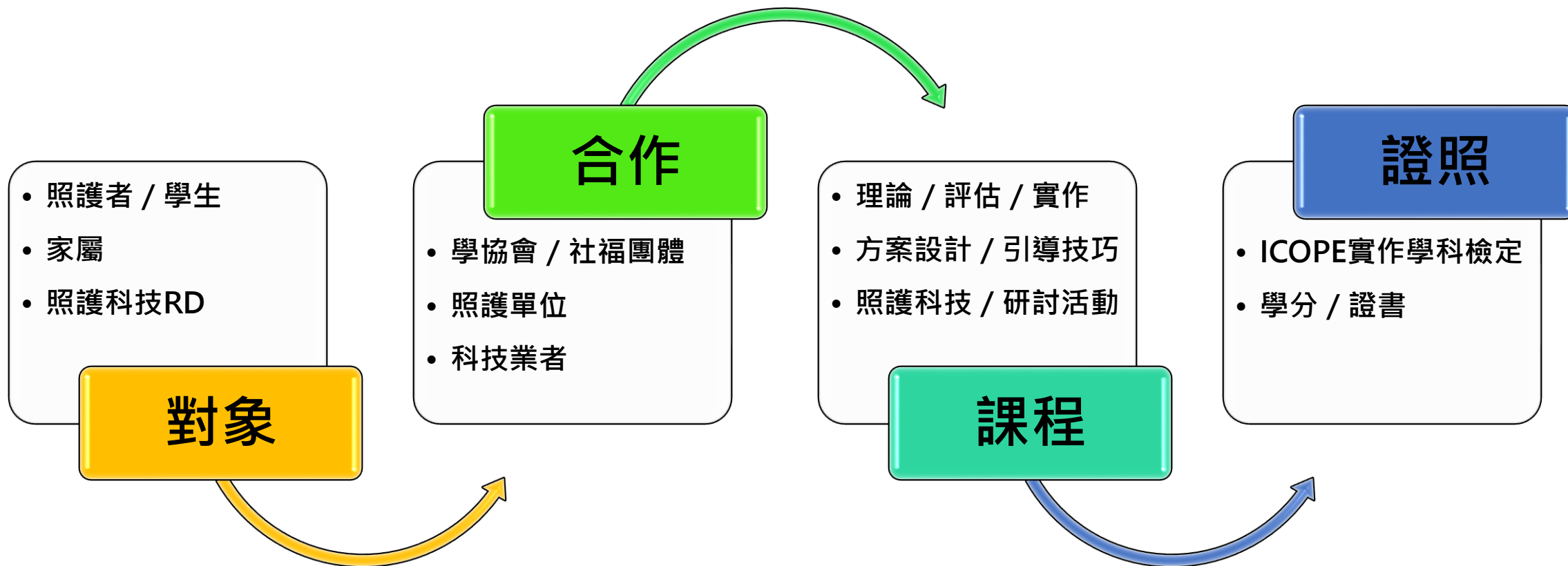




曾醫師健康訓練教室

科技數位化體適能方案

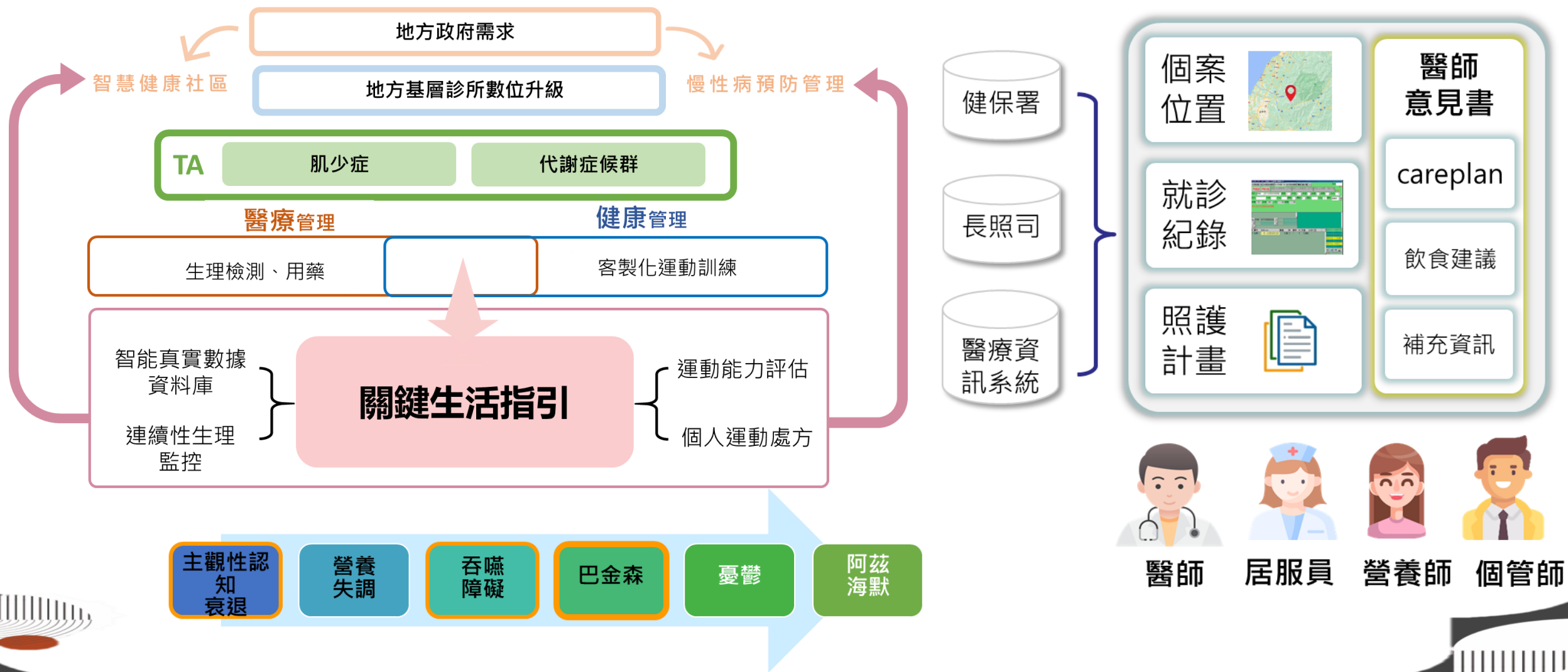
科技照護人才培育




中化銀髮事業
Chunghwa Senior Care



異質資料整合：醫養合一照護健康管理




數據驅動個人促健方案商模驗證落地

 **ICTREHA**
 Japan Hidaka
 Group data: 20 million; > 8 yrs
 • Continuous records
 • Physiological condition
 • Disease
 • Nutritional intake
 • Cognitive function
 • Living area
 • sports data

ITRI
 Int. Data Center
 • Data governance
 • AI Modeling
 • Optimization
 • Digital Rehab/Therapy

Day Care Center
 • Translational Rehab
 • Localization



- Data Driven
- Early Intervention
- Health Promotion



雙場域聯運服務



國際能見度

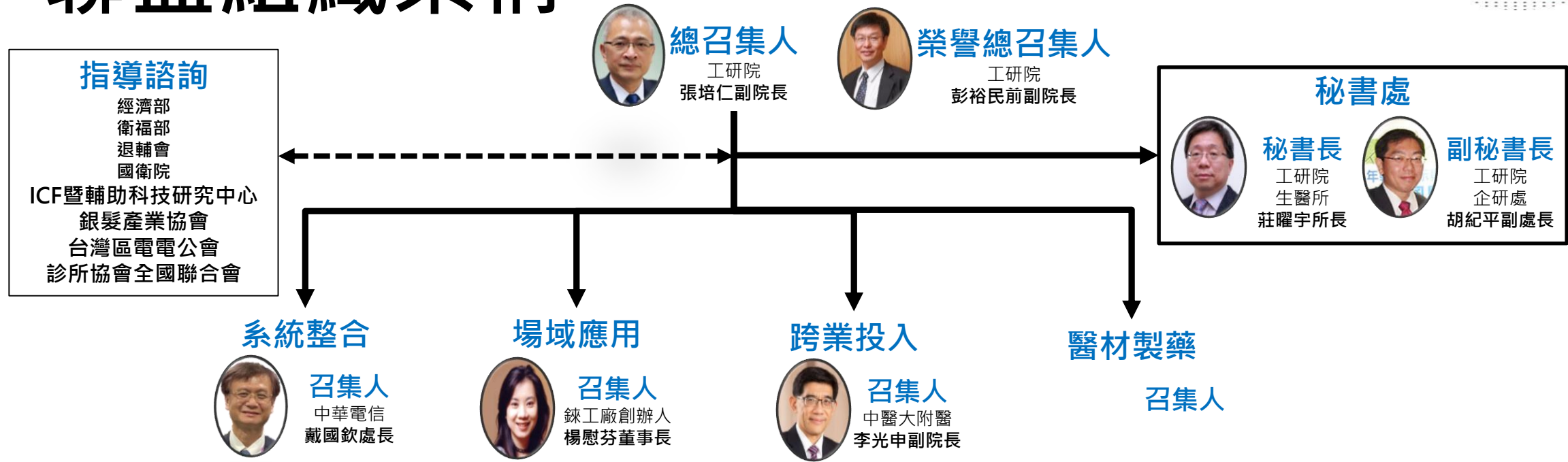
吸引國際知名生醫業者阿斯特捷利康 (AstraZeneca; AZ) 率先投入成立亞洲首座「未來醫療實驗室」，也將讓業者透過場域快速找到產品驗證機會，調整修正產品，醫師也能瞭解最新醫療科技及給予回饋



".....the Consortium is the pioneer of smart healthcare. To Taiwan, smart healthcare can be one of the advantages in diplomatic..... In the APEC meeting next year, I would like to organize a special session focusing on the elderly healthcare, and invite the Consortium to present the achievements in the elderly healthcare tech..... " - Mr. Zhao Li 2023.6.14

Deputy Director of Intl. Relations and Economic Research, US Dept. of Labor
Lead Shepherd of Human Resources Development Working Group, APEC

聯盟組織架構



系統整合	場域應用	跨業投入	醫材製藥
中華電信 研華 眾匯智能健康 鴻鼎資訊 家是福科技 群邁科技	鍊工場 優照護 樂林食物銀行 中化銀髮 奇林樂活 新光保全	中醫大附醫 南山人壽 國泰人壽 曾醫師訓練教室 耀億工業 杏輝醫藥集團 廣鐸國際	

展望未來

培育科技照護人才

- 科技照護教育認證學分課程
- 科技照護/商業開發人才培訓
- 照護法規課程/線上課程

Lifestyle異質資料整合與應用

- 生活健康資料整合蒐集
- 社區服務資料整合蒐集
- 人工智慧模型建置與分析

健康樂活聯盟會員共創

- 聯盟會員共創試行驗證
- 跨產業跨領域交流激盪
- 聯盟會員共創實績展示

照護科技整合

- 虛擬客觀結構式技能測驗(Virtual OSCE)
- 跨域技術整合驗證場域
- 科技照護虛實整合驗證場域

智慧社區照護商模驗證開發

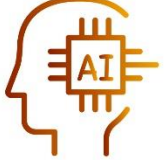
- 智慧共生社區商模研究
- 跨域整合式商模驗證
- 實地場域擴大試行



健康樂活

智慧醫療照護聯盟

謝謝聆聽



01010111
010 1
010 0101
0101
01010101



會員新方案

金讚會員

- 贊助聯盟金額30萬
- 可擔任分組召集人、理事
- 享有聯盟企業聯名權益
- 名額限10名以內

銀享會員

- 與聯盟實質合作高齡科技SRB，並透過聯盟研發金額100萬以上
- 聯盟高齡促健科技或服務技轉金額達150萬以上
- 享有聯盟技術優先技轉權益
- 名額不限

同樂會員

- 認同聯盟宗旨，投入參與推動大健康產業發展之企業
- 入會年費 1 萬元
- 享有參與聯盟各項會員活動權益
- 名額不限

01010111
010
010 0101
0101
01010101